

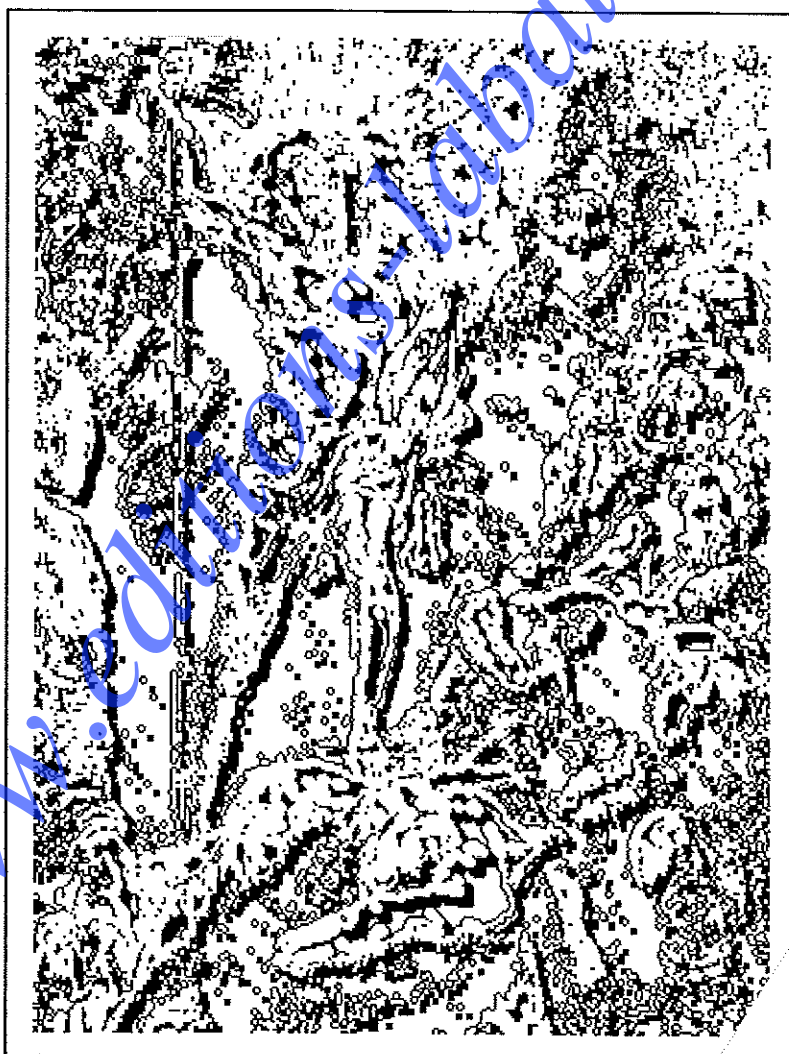
Au Choeur mixte de Siviriez

# LA RESURRECTION

Tiré de "VITRAUX", No 3

Musique : Bernard CHENAUX

Texte : Agnès TOFFEL



EMB 2050.3

Editions LABATIAZ, Case postale 112, 1890 S

# LA RESURRECTION

Texte : Agnès TOFFEL

Musique : Bernard CHENAUX

*Allegro*  $\frac{3}{8}$

Soprano (S) / Alto (A) / Tenor (T) / Bass (B)

*f* Al - - le - lu - ia, al - le - lu - ia. Al - le - lu - ia, Al -

5

le - - lu - ia. Al - le - lu - ia, Al - le - - lu - -

8 *f* *moderato* *crescendo*

ia. Christ re - vint au ma - tin, > res - plen - dis - sant, é - blou - is -

12 *p* *più lento*

sant, Su - bli - me dé - lec - ta - tion en ce jour de Ré - sur - rec -

*moderato ff*

Ef - fa - çant le dé - ses - poir né au pied du Gol - go - tha bles -

Copie et photocopie interdites.  
Tous les droits sans exception réservés,  
y compris ceux de reproduction mécanique,  
disques, cassettes, films, radiophonie, etc.

19 *mf*

sé, le-vant le voi-le gris, fa - né pour ré - vé - ler la vé - ri -

22 *f* *andante*

Lu - mière é - tin - ce - lan - te

té. Lu - miè - - - - re d'un re - gard in - fi -

25 *f*

Lu - miè - re cha - toy - an - te

ni, Lu - miè - - - - re quand ar -

28 *mf* *moderato*

ri - - ve l'A - mi. A l'au - be sai - sis - san - te, el

A l'au - - - - be

32 *f*

chan - - te ma ly - re, A l'au - be sai - sis -

chan - - te ma ly - re. A l'au - be,

36

chan - te ma ly - re, de te re-voir, mon Dieu, sur le

chan - te ma ly - re.

*poco rit. mf*

40

front cou-ron-né des cieux. Ou (B.F. (expr.)

*pp* *andante*

*pp* (expr.)

44

Ou (évent. B.F.)

*mf* Mè-re trop bles-sée, ton Fils est là, vain - queur d'é-ter - ni - té.

47

(expr.) *mf* O Jé - sus, mon Ai-mé, lou -

Ou Ou (évent. B.F.)

*pp*

Yah - vé

qui m'a tant don - né.

Al -